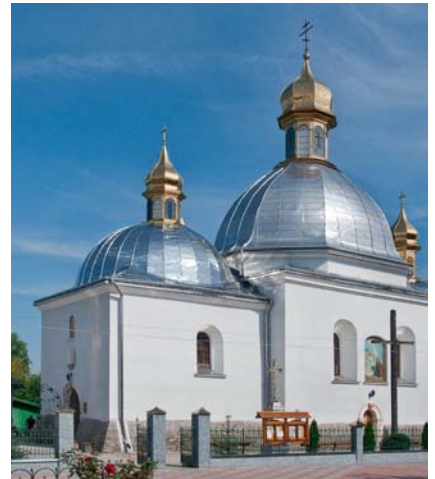


Краска для крыши по оцинковке,

краска по алюминию и других цветных металлов
производства Lankwitzer Lackfabrik GmbH

При окраске оцинкованной стали, алюминия, цветных металлов и других критических поверхностей возникает проблема адгезии лакокрасочного основ, что обусловлено невысокой шероховатостью поверхности. Это связано с воздействием продуктов окисления поверхности металлов – окислов и гидроксидов на адгезионные свойства красок. Большинство производителей лакокрасочных материалов по оцинкованной стали и алюминию рекомендуют проводить механическую очистку поверхности перед нанесением ЛКМ. Краски и грунты для оцинкованной стали и алюминия, производимые фирмой Lankwitzer Lackfabrik GmbH, полностью исключают необходимость проведения данной очистки. Грунт – эмали PE 40, PE 29; грунты SG 30, SG 34, SG 64, PG 43 и другие содержат в своем составе специальные добавки, протравливающие поверхность и создающие дополнительную шероховатость, усиливающую адгезию.



PE 40 Двухкомпонентные акриловая грунт – эмаль по алюминию и оцинковке

Краска для крыш, необходима при окрашивании оцинкованной кровли, ангаров и др. строений из оцинкованного листового металла. Как правило, это происходит либо при желании обновить старую окисленную крышу из оцинковки, либо когда требуется придать строениям другой цвет. При окрашивании такого рода конструкций, предпочтительно применение покрытий сочетающих свойства грунта и эмали, в связи со сложностью обработки поверхности на высоте. В связи с этим краска для крыш без предварительного грунтования наиболее предпочтительна. Краска для крыш, также должна обладать долговечностью и стойкостью цвета, так как несет в себе, во-первых, декоративную составляющую, а во-вторых, подвергается агрессивным постоянным нагрузкам: УФ излучение, высокая влажность, кислая среда, перепады температур. Акриловая двухкомпонентная краска для крыш (грунт – эмаль) PE 40, разработанная специально для окрашивания оцинкованного металла без предварительного грунтования, универсальна в применении, долговечна при эксплуатации и сохраняет первоначальный цвет и вид на протяжении десяти и более лет. Рекомендуется для окраски изделий из алюминия и оцинкованных поверхностей в машиностроении и строительной индустрии (легкие металлоконструкции), эксплуатируемых в условиях средне и сильно загруженной городской атмосферы. Грунт – эмаль PE 40, является однослойным покрытием и поставляется в любом цветовом исполнении по каталогу RAL.

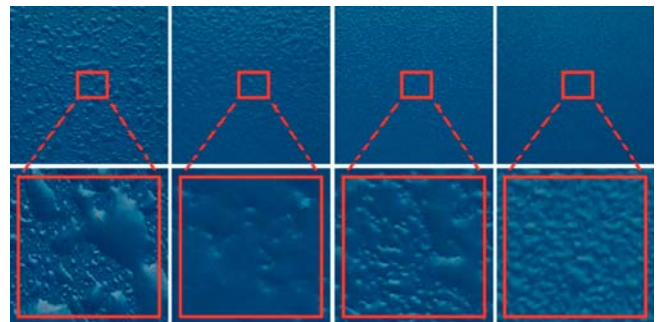
Степень глянца: полуматовый. Рекомендованная толщина слоя: 40–80 мкм. Теоритический расход: 9,4 м²/кг при 40 мкм – 4,7 м²/кг при 80 мкм. Жизнеспособность: 3 часа при 20°C. Время сушки: 1 час без прилипания пыли, 4 часа при прикосновении.

PE 29 Двухкомпонентный структурный однослойный лак для цинка, алюминия, железа, стали

Отдельным, развивающимся направлением фирмы Lankwitzer, является разработка и производство красок с особенными декоративными эффектами: структурные краски. Структурные краски очень популярны у производителей различного оборудования. Они удачно декорируют внешний вид, одновременно скрывая неровности и дефекты металла.

Степень глянца: полуматовый. Оттенок: различный по каталогу RAL. Сырьевая основа: акриловый полиуретан. Рекомендованная толщина слоя: 40–80 мкм. Теоритический расход: 10,2 м²/кг при 40 мкм – 5,1 м²/кг при 80 мкм. Жизнеспособность: 3 часа при 20°C. Время сушки: 1 час без прилипания пыли, 4 часа при прикосновении.

В зависимости от основы или желаемого эффекта может наноситься одним или двумя слоями. Желаемая структура устанавливается путем изменения давления распыления, причем низкое давление дает более грубую структуру. Далее эффект может изменяться с помощью разбавителя. При нанесении покрытия двумя слоями предварительное напыление производится с использованием разбавителя.



SG 30, SG 34, SG 64 Двухкомпонентные эпоксидные грунты

Эпоксидные грунты SG 34, SG 64 содержат фосфат цинка для защиты от ржавчины, имеют отличную адгезию



к металлам: **оцинкованные стальные поверхности, алюминий, нержавеющая сталь, стальное литье, железо, сталь** и т. д. Применяется для грунтования металлических поверхностей в машиностроении, строительстве, производстве металлоконструкций. Антикоррозионный эпоксидный грунт SG 34, SG 64 для окрашивания изделий из черных и цветных металлов в машиностроении (спецтехника, вагоны, прицепы). Рекомендуется для антикоррозионной защиты изделий в машиностроении, в системе с полиуретановой эмалью, при эксплуатации в условиях средне и сильно загрязненной городской атмосферы.

Эпоксидный грунт SG 30, обладающий высокой антикоррозионной защитой, не требовательный к чистоте обработки поверхности, применяемый как в качестве самостоятельного покрытия, так и в различных системах окраски. Рекомендуется для окраски изделий из **оцинкованных стальных поверхностей, алюминия, железа, стали** в машиностроении и строительной индустрии, эксплуатируемых в условиях средне и сильно загрязненной городской атмосферы.

PG 43 Двухкомпонентный полиуретановый быстросохнущий грунт

Полиуретановый антикоррозионный быстросохнущий грунт PG 43. Обладает хорошей адгезией к цветным металлам: **цинк, алюминий**. Наносится на цветной и черный металлы толщиной слоя до 80 мкм. Без межслойной сушки методом мокрый – по – мокрому, PG 43 + полиуретановая эмаль. Рекомендуется для окрашивания автомобильной спец. техники эксплуатируемой в условиях средне и сильно загрязненной городской атмосферы. Преимуществом полиуретановой схемы окраски методом мокрый – по – мокрому, является ускорение окрасочных работ, а также за счет однородности основы грунта и эмали, обеспечивается эластичность и устойчивость к повреждениям при деформации изделий.

DD 55 Однокомпонентный грунт с ПВХ-акриловой смолой. Применяется в антикоррозионных системах для металлических конструкций. Очень хорошая грунтовка для критических основ: **цинковых и алюминиевых**.

ДП Ланквитцер-Украина

- *Промышленные антикоррозионные покрытия*
- *Краски для цветных металлов*
- *Ультрафиолетовые лаки и краски*
- *Термостойкие краски по металлу*
- *Краски для пластмассы*
- *Краски для колесных дисков*

81085, Львовская область, Яворовский район, село Рясне-Русское, ул. Парковая, д. 14
 тел. (032) 243-12-06, факс (032) 243-12-04, моб. тел. 050-371-56-69
 e-mail: lankwitzer_lv@mail.lviv.ua, сайт: www.lankwitzer-ua.com
 Skype: lankwitzer-ukraine

Оцинкованные поверхности	Алюминий	Нержавеющая сталь	Цинкал	Железо, сталь	Стальное литье	Время сушки на прикосн., 20° С
SG 30/1	SG 30/1			SG 30/1		10 час./80 мкм
SG 30 /2	SG 30 /2			SG 30 /2		4 час./80 мкм
SG 34/1	SG 34/1	SG 34/1		SG 34/1	SG 34/1	6 час./80 мкм
SG 34/4	SG 34/4	SG 34/4		SG 34/4		2 час./80 мкм
SG 64	SG 64	SG 64		SG 64		4 час./60 мкм
PG 43	PG 43			PG 43		2,5 час./40 мкм
PE 40	PE 40					4 час./60 мкм
DD 55	DD 55					6 час./80 мкм
	KG 51					6 час./60 мкм
MP 76	MP 76			MP 76		1 час./30 мкм
WG 38				WG 38		6 час./80 мкм
	WG 41		WG 41	WG 41		90 мин./40 мкм
	DD 13-0000					30 мин, 50° С
PD 15-0000						12 час./40 мкм
	PD 95-0000					5 час./40 мкм

Степень глянца: полуматовый. Рекомендованная толщина слоя 80–100 мкм.

Теоритический расход: 3,9 м²/кг при 80 мкм – 3,1 м²/кг при 100 мкм. Время сушки: 3 час без прилипания пыли, 6 часа при прикосновении.

KG 51-7132/2 Однокомпонентный алкидный грунт для **алюминия**. Производится с серым оттенком, RAL 7032. Рекомендованная толщина покрытия 40–0 мкм. Теоритический расход: 8,7 м²/кг при 40 мкм – 4,4 м²/кг при 80 мкм. Время сушки: 30 минут без прилипания пыли, 6 часа при прикосновении.

MP 76 Однокомпонентная грунтовка на основе поливинилбутирала. Очень хорошая грунтовка для **алюминиевых, цинковых и стальных поверхностей**. Рекомендованная толщина покрытия 20–30 мкм.

Теоритический расход: 10,1 м²/кг при 20 мкм – 6,8 м²/кг при 30 мкм. Время сушки: 30 минут от пыли, 1 час при прикосновении.

MP 76-7032/0: Степень глянца: матовый. Оттенок серый, RAL 7032.

MP 76-0000/0: Степень глянца: гляцевый. Оттенок бесцветный.

WG 38, WG 41 Водорастворимые однокомпонентные акриловые грунты

Учитывая все более ужесточающиеся правила по охране окружающей среды, а также требования по пожарной безопасности, фирмой Lankwitzer Lackfabrik GmbH производятся быстросохнущие водорастворимые акриловые грунты WG 38, WG 41.

Водорастворимый грунт **WG 38** на основе акриловой смолы с антикоррозионным пигментом фосфат – цинка обладает хорошей адгезией к **оцинкованным стальным поверхностям, железу и стали**. Рекомендуется для антикоррозионной защиты металлоконструкций в системе с эмалями на основе алкидных и акриловых смол, эксплуатируемых в условиях средне и сильно загруженной городской атмосферы.

Водорастворимый грунт **WG 41** обладают превосходной адгезией к критическим поверхностям **алюминию, цинкалу, железу и стали**.

Прозрачные лаки для алюминия, латуни, и других критических поверхностей

Лак DD 13-0000

Однокомпонентный прозрачный акриловый лак обладает отличной адгезией к металлам: **алюминий, латунь**. Тип продукта: однокомпонентный. Основа: акриловая смола. Степень глянца: DD 13-0000/0, /1 – гляцевый; DD 13-0000/3 – матовый. Рекомендованная толщина слоя: 20–30 мкм. Теоритический расход: 10 м²/кг при 20 мкм – 6,7 м²/кг при 30 мкм. Время сушки: 30 минут от пыли, 1 час на отлип.

PD 15-0000

Двухкомпонентный акриловый прозрачный лак PD 15-0000/0, /3, /6, /9 применяется для покрытия **оцинкованных стальных поверхностей** с предварительной обработкой. PD 15-0000/4 применяется для покрытия: **меди, никеля, серебра, кобальта**. Покрытие характеризуется стойкостью цветового оттенка и превосходной устойчивостью к погодным условиям, к не истирающим чистящим средствам, щелочным моющим растворам и конденсату. Производится **PD 15-0000/0, /6** – глянец; шелковистогляцевый, **PD 15-0000/3** глянец – матовый, **PD 15-0000/4** глянец – полуматовый, **PD 15-0000/9** глянец – высоко гляцевый.

PD 95-0000/1

Двухкомпонентный акриловый высоко гляцевый прозрачный лак PD 95-0000/1 обладает высокой устойчивостью к трению, спиртам, воздействию климатических нагрузок. Обладает отличной адгезией к металлам: **алюминий, латунь**.

Lankwitzer Lackfabrik GmbH

Haynauer Straße 61–63

D-12249 Berlin

Tel.: +49 30 768887-100

Fax: +49 30 768887-115

Mail: berlin@lankwitzer.com

www.lankwitzer.com